

実験や研究にかかわるすべての方へ 実験・研究Web申請サポートシステム

申請
application

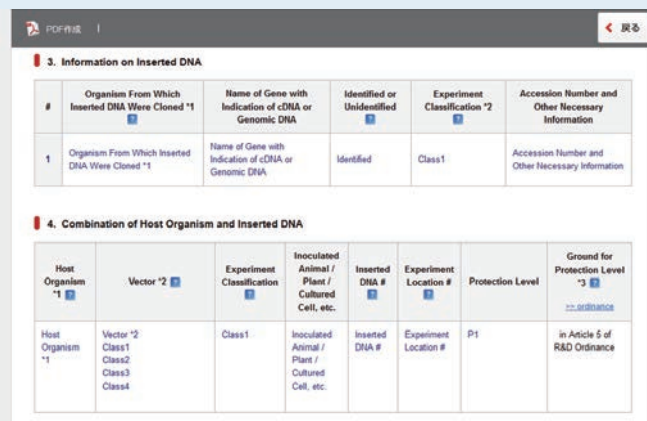
時間のムダと手間を大幅削減

いつでも提出



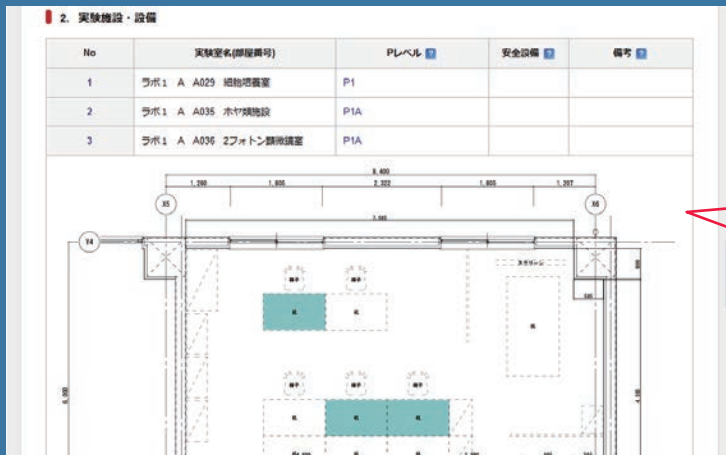
Webシステムなのでブラウザから
時間帯や場所を選ばずに提出が可能です

どこからでも閲覧

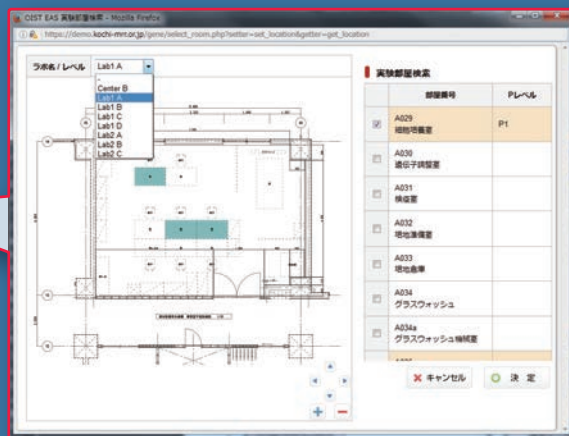


ご自宅や出張先からでも提出された申請書を確認できるので
実験・研究をスムーズに行えます

面倒な実験室の画像も作成不要に



直感的で簡単な操作で、利用する実験室の画像を申請書に添付できます



実験室選択ウィンドウ

記入例や注意事項をすぐに確認



作成しながら確認できるヘルプ機能が
申請書の作成を強力にサポートします

その他の便利な機能

■ 下書き保存機能

申請書の作成途中で保存して、後から作成を再開できるので
時間を有効に使えます

■ 受講状況確認機能

実験に必要な講習会の受講状況を簡単に確認できるので
受講期限切れなどのトラブルを防ぎます

導入実績

- 岡山大学様
- 香川大学様
- 長崎大学様
- 沖縄科学技術大学院大学 -OIST-様
- 高知大学様
- 富山大学様

実験や研究にかかわるすべての方へ 実験・研究Web申請サポートシステム

審査

review

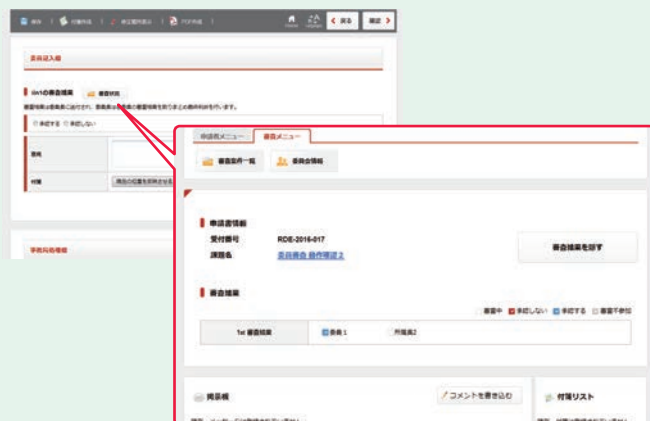
時間のムダと手間を大幅削減

ひと目でわかる

すべて (16)	要処理 (3)	審査中 (4)	委員会審査案件 (0)	作成中 (0)	審査済み (3)			
<input type="checkbox"/>	受付番号	受付日	種別	実験責任者	ステータス	結核	実験課題名	メニュー
<input type="checkbox"/>		2015-06-09	新規	faculty1	下書き		細胞の正 スレ	
<input type="checkbox"/>	RDE-2015-005	2015-09-14	新規	faculty1	提出済		委員会審 査用ニ スレデ ータ	
<input type="checkbox"/>		2015-09-16	新規	demo	下書き		細胞中の 修繕	
<input type="checkbox"/>	RDE-2015-013	2015-11-12	新規	demo	提出済		正スレ の正主 データ 2015/11/12	
<input type="checkbox"/>	RDE-2015-011-9	2015-01-06	実験	demo	提出済	Mar 31, 2015	正スレ の正主 データ	

申請書は審査状況に応じてタブに割り振られ
審査状況が一覧表示されます

どこからでも審査



自宅から審査が可能で、他の委員の審査状況も確認できる
ので、会議に出席する必要がありません

つけたい場所にコメント

指摘したい場所に付箋としてコメントを貼れるので
アドバイスを出す方も出された方もわかりやすい

修正過程を明確に



削除や追加された部分は色付けして表示されるので
再チェックも簡単になります

その他の便利な機能

■ 提出期限通知機能

中間や最終報告の提出期限の連絡を自動で通知します

■ 必須項目入力チェック機能

記入モレのない申請書の作成を支援します

お客様の声

「申請」「審査」「承認」の状況が一覧管理できるので
大変便利です。また申請書を修正した場合、修正箇所に
自動で色が付くので、修正内容が簡単に把握でき、確認
漏れが減りました。

高知大学事務



一般社団法人
高知医療再生機構
☎088-880-2223

研究支援事業部

〒783-8505 高知県南国市岡豊町小蓮185番地1
高知大学医学部附属病院内
Fax : 088-880-2721
Mail : info@kochi-mrr.or.jp
URL : http://www.kochi-mrr.or.jp/